

1. ÁLTALÁNOS BIZTONSÁGI UTASÍTÁSOK

⚠ **Kérjük, szánjon időt arra, hogy gondosan elolvassa ezeket az utasításokat, és tartsa mindig kéznél a gyerekülés e célra szolgáló tárolószébeiben (14) fellapozás céljából. Az útmutatót mindig mellékelni kell a gyermeküléshez, ha az ülést harmadik személynek továbbadja!**

⚠ **VESZÉLY! Gyermek biztonsága érdekében:**

- A járműajtók bezárásakor győződjön meg róla, hogy sem gyermeke, sem a gyermekülés valamelyik része nem szorul be az ajtóba.
- 10 km/h-nál nagyobb becsapódási sebességű baleset esetén a gyermekülés megsérülhet anélkül, hogy a sérülés közvetlenül észrevehető volna. Ebben az esetben ki kell cserélni a gyermekülést. Kérjük, szabályszerűen ártalmatlanítsa az ülést.
- Feltétlenül ellenőriztesse a gyermekülést, ha az megsérült (pl. a földre esett).
- Rendszeresen ellenőrizze a fontos alkatrészek épségét. Győződjön meg arról, hogy különösen a mechanikus alkatrészek tökéletesen működőképesek.
- Soha ne zsírozza vagy olajozza a gyermekülés alkatrészeit.
- Soha ne hagyja gyermekét felügyelet nélkül a járműben elhelyezett gyermekülésben.
- Gyermek kizárólag a járdá felől szálljon be a járműbe, illetve szálljon ki abból.
- Óvja a gyermekülést az intenzív, közvetlen napsugárzástól, amíg az nincs használatban. A közvetlen napsugárzás hatására a gyermekülés felforrósodhat. A gyermek bőre érzékeny és ezáltal megsérülhet.
- Minél szorosabban simul az öv gyermeke testéhez, annál jobban védett a gyermeke. Gyermek ezért ne viseljen vastag ruházatot az öv alatt.
- Hosszú utazások alatt rendszeresen tartson szünetet, hogy gyermeke mozog-hasson és játszhasson.
- Használat a hátsó ülésen: Tolja annyira előre az első ülést, hogy a gyermek ne üthesse be lábát a háttámlába (a sérülésveszélyt elkerülése érdekében).

⚠ **VESZÉLY! A gépjármű valamennyi utasának védelme érdekében:** Vészfékezés, illetve baleset esetén a rögzítetlen tárgyak és személyek sérülést okozhatnak a jármű többi utasának. Ezért kérjük, mindenkor ügyeljen arra, hogy...

- ne használjon az ebben az útmutatóban leírt és a gyermekülésen megjelölt terhelésvető érintkezési pontokon kívüli érintkezési pontokat.
- a jármű üléseinek háttámlái rögzítve legyenek (pl. a lehajtható hátsó ülés bekatintva),
- a járműben (pl. a kalaptartón) minden nehéz vagy éles peremű tárgy rögzítve legyen.
- a járműben minden személy biztonsági öve be legyen kapcsolva.
- az autós gyerekülés mindig rögzítve legyen az autóban, még akkor is, ha nem szállít benne gyermeket.

⚠ **FIGYELMEZTETÉS! Védelmi intézkedések a gyermekülés használatakor:**

- A gyermekülést soha ne használja rögzítetlenül, még kipróbáláskor sem.
- A sérülések elkerülése érdekében ügyeljen arra, hogy a gyermekülés ne szoruljon kemény tárgyak közé (jármű ajtaja, ülésűnek stb.).
- Tárolja biztonságos helyen a gyermekülést, ha nem használja. Ne helyezzen nehéz tárgyakat az ülésre, és ne tárolja azt közvetlenül hőforrások mellett, illetve ne tegye ki közvetlen napsugárzásnak.

VIGYÁZAT! Járműve védelme érdekében:

- Néhány, kényes anyagból gyártott üléshez (pl. velúr, bőr stb.) a gyerekülés használata során kopás jelei mutatkozhatnak. Az üléshez optimális védelme érdekében a tartozékként megvásárolható BRITAX RÖMER gyermekülés-alátét használatát javasoljuk.

9. ÁRTALMATLANÍTÁS

Kérjük, tartsa be az országában hatályos hulladékkezelési előírásokat.

A csomagolás ártalmatlanítása	Papírkonténer
Üléshuzat	Háztartási hulladék, termikus hasznosítás
Műanyag alkatrészek	A jelölés szerint a megfelelő konténerbe
Fém alkatrészek	Fémgyűjtő konténer
Övek	Poliésztergyűjtő konténer
Csat és nyelv	Háztartási hulladék

BRITAX RÖMER Child Safety EMEA

www.britax-roemer.com | contact@britax.com

BRITAX RÖMER Kindersicherheit GmbH
Kindersicherheit GmbH
Theodor-Heuss-Straße 9
89340 Leihpheim
Germany
+49 (0) 8221 3670 199

BRITAX Excelsior Limited
1 Churchill Way West
Andover
Hampshire SP10 3UW
United Kingdom
+44 (0) 1264 386034

BRITAX Nordiska Barn AB
Jörgen Kocksgatan 4
SE-211 20 Malmö
Sweden

2. HASZNÁLAT JÁRMŰBEN

2.1 Rendeltetésszerű használat

A gyermekülés a gyermekek biztonságát szolgáló felszerelésekre vonatkozó európai szabvány (UN 129/03) követelményeinek megfelelően van méretezve, bevizsgálva és engedélyezve. Gyermek gépjárműben való biztosítására alkalmas. Kizárólag menetiránnyal megegyezően vagy azzal szemben elhelyezett járműülésen használható. Nem játékszer, és nem alkalmas ülőalkalmatosság céljára a járművön kívül.

A gyermekülést úgy engedélyezték, hogy az XP-PAD párnával és anélkül is használható.

2.2 Biztonsági utasítások

A védőfunkció megszüntetése módosítás miatt

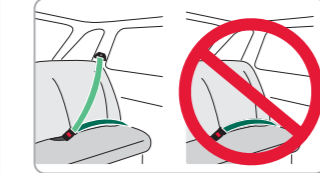
Az önhatalmú műszaki módosítások miatt az ülés védelmi funkciója csökkenhet vagy teljesen megszűnhet. Az engedély érvényét veszti, mielőtt módosításokat végez a gyermekülésen.

- Ne végezzen műszaki módosításokat a gyermekülésen.
- Módosításokat kizárólag a gyártó végezhet.

Balesetveszély helytelen használat miatt

Ha Ön a terméket nem rendeltetésszerűen használja, annak súlyos sérülés vagy halál lehet a következménye.

- A gyermekülést **soha** ne rögzítse kétpontos biztonsági övel.



- Olvassa el és kövesse annak a járműnek az üzemeltetési útmutatóját, amelyben ezt a gyermekülést használja.
- Frontoldali légzsák esetén tolja az utasülést teljesen hátra.
- Kétség esetén forduljon a gyermekülés gyártójához vagy értékesítőjéhez.
- A gyermekülést a biztosítandó gyermek testmagasságának megfelelően használja.

2.3 Feltételek

Ez a gyerekülés az **A**, a **B1** és a **B2** beépítési módhoz engedélyezett. Alkalmazza a biztosítandó gyermek testmagasságának megfelelő beépítési módot.

ⓘ **Tipp!** A beépítési módokat megtalálja az 5. „Beépítés és használat” című fejezetben [II. oldal].

ⓘ **Tipp!** A járműülésekkel kapcsolatos információkat a jármű üzemeltetési útmutató-jában talál. Kétség esetén forduljon a jármű gyártójához vagy értékesítőjéhez.

15 hónapos kortól / 76 cm–102 cm / 21 kg-ig (i-Size Universal ISOFIX)

Alkalmazza az **A** beépítési módot. A gyerekülés kizárólag a következő járműüléseken használható:

- Járműülések i-Size engedéllyel.
- „B1” ISOFIX-méretosztályhoz és a biztosítandó gyermek 9–18 kg-os súlyához engedélyezett járműülések. Emellett a járműülés pozíciójának Top Tether rögzítési ponttal kell rendelkeznie.

100 cm–133 cm (i-Size booster seat)

Alkalmazza a **B1** beépítési módot i-Size engedéllyel rendelkező járműüléseken. A gyerekülés olyan járműüléseken is használható, amelyek fel vannak sorolva a mellékelt járműtípuslistában.

Alternatívaként a **B2** beépítési módot is alkalmazhatja i-Size engedéllyel vagy Universal engedéllyel rendelkező járműüléseken.

ⓘ **Tipp!** Egyes járműülések esetében csökken a gyermekülés beállíthatósága. Ez az „Ülés dőlésszögének beállítása” és a „Fejtámla beállítása” funkciókat érinti.

133 cm–150 cm (Specific vehicle booster seat)

Alkalmazza a **B1** vagy **B2** beépítési módot. A gyerekülés csak olyan járműüléseken használható, amelyek fel vannak sorolva a mellékelt járműtípuslistában.

ⓘ **Tipp!** A lista aktuális megtalálja honlapunkon. www.britax-roemer.com

3. ÁPOLÁS ÉS KARBANTARTÁS

AZ ÖVCSAT ÁPOLÁSA

Gyermeke biztonságának feltétele az övcsat megfelelő működése. Az övcsat nem megfelelő működését általában a lerakódott szennyeződések vagy idegen tárgyak okozzák. Működési hibák például a következők:

- A csat nyelvei a piros nyitógomb lenyomása után csak lassan lökődnek ki.
- A csat nyelvei nem kattannak be (azaz benyomáskor újra kilökődnek).
- A csat nyelvei hallható hang nélkül kattannak be.
- A csat nyelveit nehezen lehet benyomni (ellenállás érezhető).
- Az övcsat már csak fokozott erőforráddal nyitható.

Elhárítás

Öblítse ki az övcsatot, hogy az újra kifogástalanul működjön:

AZ ÖVCSAT TISZTÍTÁSA

1. Nyissa ki a tépózárát az ágyékpárnán (31), majd vegye le azt.
2. Távolítsa el a szürke kivehető lemezt (32) „AZ ÖTPONTOS BIZTONSÁGI ÖV LESZERELÉSE ÉS A SECUREGUARD ÚJBÓLI FELSZERELÉSE” c. 10. fejezetben leírt módon.
3. Tegye a kivehető lemezt (32) az övcssal (20) legalább egy órára meleg mosószeres vízbe.
4. Alaposan öblítse ki az övcsatot (20), majd szárítsa meg.
5. Rögzítse a szürke kivehető lemezt (32) „AZ ÖTPONTOS BIZTONSÁGI ÖV LESZERELÉSE ÉS A SECUREGUARD ÚJBÓLI FELSZERELÉSE” c. 10. fejezetben leírt módon.
6. Rögzítse a huzatot (31).

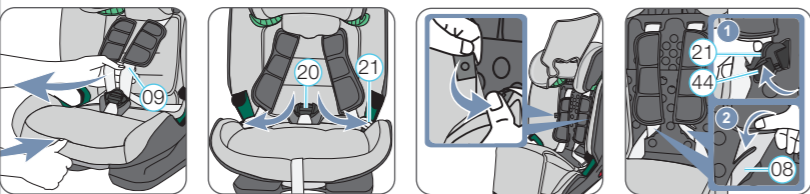
TISZTÍTÁS

⚠ **VIGYÁZAT** Kérjük, gondoskodjon arról, hogy kizárólag eredeti Britax tartalék-ülés-huzatokat használjon, mivel az üléshez szerves alkotórészt képezi, és fontos szerepet tölt be a rendszer kifogástalan működésének biztosításában. Csereüléshez a szakkereskedőnél kaphatók.

⚠ **VIGYÁZAT!** A gyermekülés huzat nélkül nem használható.

- A huzat levehető és lágy, kímélő mosószerrel, a mosógép kímélő programjával (30 °C) kimosható. Kérjük, vegye figyelembe a huzat címkéjének mosási tájékoztatóját.
- A vállpárnák levehetőek és langyos, szappanos vízben kimoshatók.
- A műanyag alkatrészek, a SecureGuard, az XP-PAD és az öv szappanos vízzel megtisztíthatók. Ne használjon erős, maró hatású tisztítószeret (pl. oldószereket).

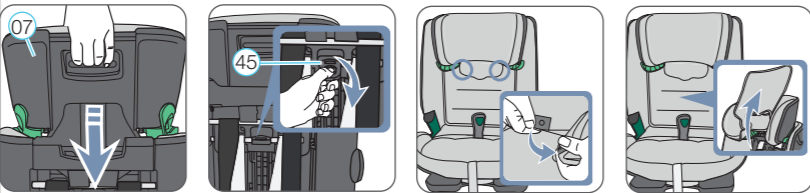
10. AZ ÖTPONTOS BIZTONSÁGI ÖV LESZERELÉSE ÉS A SECUREGUARD ÚJBÓLI FELSZERELÉSE



„Javasoljuk, hogy használja az ötpontos övet, ameddig csak lehetséges. A SecureGuard-ot csak akkor szerelje fel, amikor a biztosítandó gyermek 102 cm-nél magasabb.”

1. Lazítsa meg a gyerekülés ötpontos övét, (09) amennyire csak lehet.
2. Nyissa ki az övcsatot, (20) és helyezze be a csat nyelveit (21) az oldalsó övvezetőkbe.
3. Oldja ki a nyomógombokat a hátoldalon, és hajtsa félre a huzat felső felét felfelé, az alsó felét pedig lefelé.
4. Dugja be a csat nyelveit (21) az erre a célra szolgáló nyílásba (44) a háttámla belső részén.

11. AZ ÖTPONTOS BIZTONSÁGI ÖV ÚJBÓLI FELSZERELÉSE ÉS A SECUREGUARD LESZERELÉSE

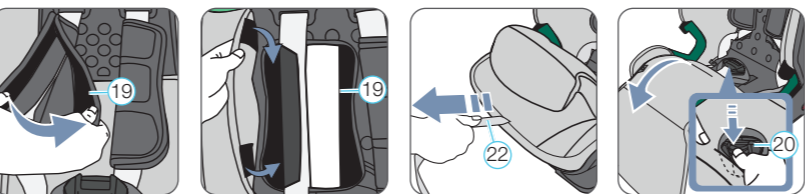


A gyerekülés hátoldala

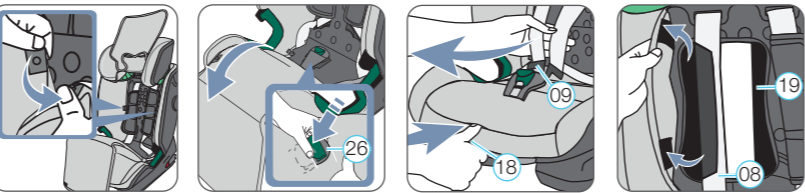
1. Tolja a fejtámlát (07) a legalsó állásba.
2. Nyomja le a biztosítékot a csoportváltás-beállító közepén, (45) és ezzel egyidejűleg mozgassa az alsó állásba.
- ⓘ **Tipp!** A fejtámla (07) 76 cm és 102 cm közötti testmagassághoz állítható be.

A gyerekülés elülső oldala

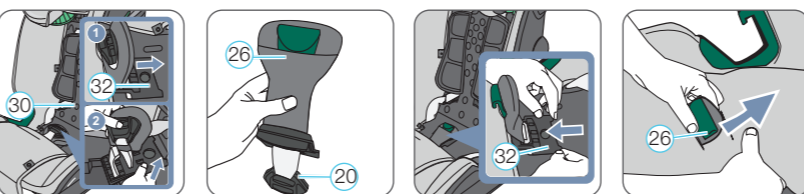
3. Hajtsa a fejtámlahuzat alsó részét felfelé, és helyezze a fejtámlára.
4. Nyissa ki a két nyomógombot a fejtámlahuzat felső oldalán.



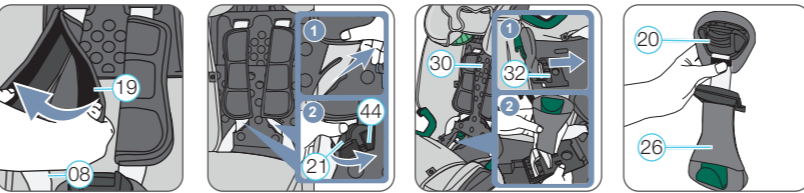
5. Vegye le az oldalsó tépózárakról (19) a két vállpárnát.
6. Tolja be a két nyitott vállpárna tépózárát (19) a háttámla huzata alá, és rögzítse az erre a célra szolgáló hurkos szalaghoz. Ügyeljen rá, hogy a két vállpárna ne fektüdjön egymáson.
7. Az öv megfeszítéséhez (22) húzza meg az övbeállító szalagot.
8. Oldja ki a két nyomógombot az ülőfelület huzatán, és hajtsa előre a huzatot. Fűzze ki az övcsatot (20) a huzaton keresztül.



5. Oldja ki a két nyomógombot a huzat hátsó oldalán.
6. Oldja ki a két nyomógombot az ülőfelület huzatán, és hajtsa előre a huzatot. Fűzze ki a SecureGuard-ot (26) a huzaton keresztül.
7. Lazítsa meg a gyerekülés ötpontos övét, (09) amennyire csak lehet. Tipp! Húzza előre a két vállövet, a beállítógombot (18) lenyomva tartva.
8. Válassza le a két nyitott vállpárnát (19) a tépózáról, és hajtsa rá őket a vállövre (08).



9. Emelje meg a szürke kivehető lemezt, (32) és tolja ki azt az övcssal (20) a háttámla (30) irányába.
10. Fordítsa meg a szürke kivehető lemezt (32) úgy, hogy a SecureGuard (B) (26) felülre és az övcsat (A) (20) alulra kerüljön.
11. Helyezze el az övcsatot (20) az erre a célra szolgáló mélyedésben, és tolja vissza a szürke kivehető lemezt (32) a tartójába úgy, hogy az kattán hang kíséretében a helyére kerüljön.
12. Húzza át a SecureGuard-ot (26) a huzaton található hasítékon a rávart fül segítségével B.



- ⚠ **VESZÉLY** Győződjön meg róla, hogy a vállöv (08) megfelelően halad át (19) a vállpárnákon.
- 9. Húzza ki a csat nyelveit (21) az erre a célra szolgáló nyílásból (44) a háttámla belső részén.
- 10. Emelje meg a szürke kivehető lemezt, (32) és tolja ki azt a SecureGuard-dal (26) a háttámla (30) irányába.
- 11. Fordítsa meg a szürke kivehető lemezt úgy, (32) hogy az övcsat (20) felül, a SecureGuard (26) pedig alul helyezkedjen el.

A huzat lehúzása

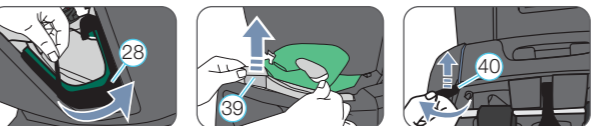


1. Nyissa ki a két nyomógombot (33) az övhasítékoknál.
2. Tolja a gyerekülés fejtámláját a legfelső pozícióba.
3. Húzza le a rugalmas szalagot a hordozó felső pereméről, és húzza ki a bedugható kártyákat (34) a hordozó mindkét hasítékából.
4. Vegye ki a huzat szélét az ülés és a tempióbetétek között található részből.
5. Akassza ki a gumihurkokat (35) a háttámla alatt.

Ülés

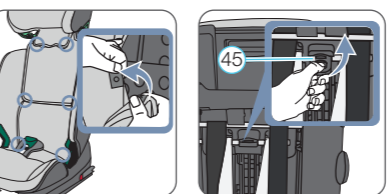


6. Nyissa ki a tépózárát az ágyékpárnán (31), majd vegye le azt.
7. Nyissa ki a négy nyomógombot (36) az ülőfelületen és a háttámlán.
8. Tolja át az övcsatot (20) vagy a SecureGuard-ot (26) a huzat hasítékán.
9. Akassza ki a gumihurkokat (37) elöl az ülőfelület alatt, és húzza ki a bedugható kártyákat (38) az ülésből.
10. Óvatosan húzza ki a rugalmas hurkokat az övvezetők körbefutó részéből (28).
11. Vegye ki a huzat szélét és a bedugható kártyákat (39) az ülés és a tempióbetétek között található részből.
12. Húzza ki a gumihurkokat (40) a háttámla hátoldalán fent az ülésen található részből, és akassza ki.

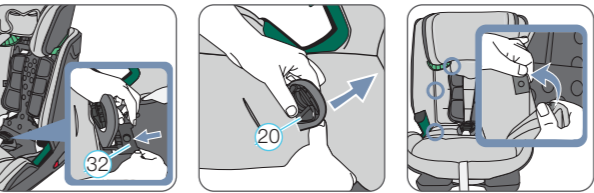


A huzat újbóli felhelyezése:

Egyszerűen kövesse a fenti lépéseket fordított sorrendben.



13. Zárja össze a nyomógombokat a huzaton.
14. Zárja össze a két nyomógombot a huzaton.
15. Zárja össze a két nyomógombot a fejtámla felső huzatán.
- ⓘ **Tipp!** A fejtámla (07) két külön részből áll. A második részt akkor aktiválja, ha a fejtámla az első részen teljesen kitoldott. Nyomja meg ehhez a csoportváltó kapcsoló közepén lévő rögzítőt (45) és ezzel egyidejűleg mozgassa azt a felső állásba.
- ⓘ **Tipp!** A fejtámla (07) 100 cm és 150 cm közötti testmagassághoz állítható be.



12. Helyezze el a SecureGuard-ot (26) az erre a célra szolgáló mélyedésben, és tolja vissza a szürke kivehető lemezt (32) a tartójába úgy, hogy az kattán hang kíséretében a helyére kerüljön.
13. Húzza át az övcsatot (20) azon a huzaton található hasítékon, amelyek a háttámlához közelebb van.
14. Zárja össze a két nyomógombot a huzaton.
15. Zárja össze a két nyomógombot a huzaton.
16. Zárja össze a két nyomógombot a fejtámla felső huzatán.

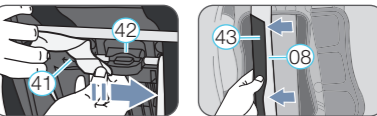
⚠ **VIGYÁZAT!** Az **A** jelű beépítési mód esetén a gyerekülést mindig helyesen beépített övcssal, (20) a **B** beépítési mód esetén mindig helyesen beépített SecureGuard-dal használja (26). Győződjön meg róla, hogy a kivehető lemez (32) megfelelően van rögzítve.

⚠ **VIGYÁZAT!** Ügyeljen rá, hogy az övek ne legyenek megtekeredve, és megfelelően helyezkedjenek el a huzat övhasítékában. Az övcsat számára (20) a hátsó, a SecureGuard számára (26) az elülső övhasíték szolgál az üléshez. Az ülés elülső peremén található övhasíték az állítóöv (22) számára készült.

A vállpárnák levétele



1. Lazítsa meg a vállhevedereket (08) annyira, amennyire csak lehet.
2. Vegye le az oldalsó tépózárakról a vállpárnákat (19).



A gyerekülés hátoldala

3. Helyezze a Top Tethert (13) előre mutató helyzetben az ülésre.
4. Akassza ki a tárolószéket (14) fent.
5. Húzza ki a vállhevedereket (08) annyira, hogy lássa az alattuk elhelyezkedő vállpárnák (19) övnyrkait.
6. Akassza ki az övnyrkokat a vállöv magasságállítójának (41) műanyag támasztékából (42).
7. Húzza ki előre felé a vállpárnákat (19) az övhasítékokból.

A vállpárnák újbóli felhelyezése

Egyszerűen kövesse a fenti lépéseket fordított sorrendben.

⚠ **VIGYÁZAT** A vállpárnáknak (19) és az öveknek hevederek nem szabad megcsavarodniuk vagy felcserélődniük. A vállhevedereknek (08) a vállpárnákban (19), a fekete takarópánt alatt (43) kell elhelyezkedniük.

76 - 150 cm

britax
römer

ADVANSAFIX i-SIZE

HU

Használati útmutató

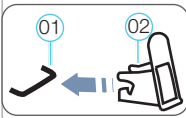


www.britax-roemer.com

4. ELŐKÉSZÍTŐ MUNKÁK

Kérjük, először olvassa el a kívánt beépítési módról szóló részt a 5. fejezetben.

4.1 Az ISOFIX előkészítése



- Ha járműve gyárilag nincs felszerelve ISOFIX bevezető segédelemekkel, akkor szorítsa az ülés szállítási terjedelméhez tartozó két bevezető segédelemet (02) járművének két ISOFIX rögzítési pontjára (01) úgy, hogy a kivágás felfelé mutasson.
- TIPP!** Az ISOFIX rögzítési pontok a jármű ülésének ülőfelülete és háttámlája között található.
- Tolja az autóülés fejtámláját a legfelső pozícióba.
- Húzza a gyermekülés hátoldalán található szürke fogantyút addig (03), amíg az ISOFIX rögzítőkarak (04) teljesen ki nem jönnek.
- Nyomja egymással szembe az ISOFIX rögzítőkarak (04) két oldalán a zöld biztosítógombot (05) és a piros kioldógombot (06). Így biztosítható az, hogy az ISOFIX rögzítőkarak (04) mindkét kampója nyitott és alkalmazásra kész állapotban legyen.

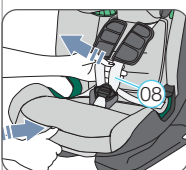
* A bevezető segédelemek megkönnyítik a gyermekülés ISOFIX rögzítési pontok segítségével történő beszerelését, és megakadályozzák, hogy megsérüljön az autó üléshuzata. Ha nincs szükség rájuk, akkor távolítsa el és tárolja őket biztonságos helyen. Átélvezhető háttámlájú járművek esetén a háttámla átélvezése előtt a bevezető segédelemeket el kell távolítani. Az eseti problémák általában a bevezető segédelemeken vagy a kampókon lerakódott szennyeződések miatt, vagy idegen tárgyakkal származnak. E problémák elhárításához távolítsa el a szennyeződést vagy idegen tárgyat.

4.2 A fejtámla beállítása (76–102 cm / ≤ 21 kg)



A megfelelően beállított fejtámla (07) optimális védelmet nyújt gyermekének a gyermekülésben. Rendszeresen ellenőrizze, hogy a fejtámla magassága (07) megfelel-e még gyermeke testmagasságának.

A fejtámlát (07) úgy kell beállítani, hogy a vállhevederek (08) a gyermek vállmagasságában vagy valamivel felette helyezkedjenek el.

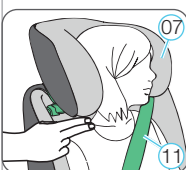


- A vállhevedereket (08) úgy kell beállítani, hogy vízszintesen fussanak, vagy éppen csak a gyermek válla fölött helyezkedjenek el.
- A vállhevedereknek (08) nem szabad a gyermek háta mögött, fülmagasságban vagy afölött futniuk.

A vállöveket a következőképpen kell beállítani:

- Lazítsa meg a gyermekülés ötpontos övét, (09) amennyire csak lehet.
- Tartsa nyomva a beállítókart (10) a fejtámla (07) hátoldalán.
- Tolja a kireteszelt fejtámlát (07) a kívánt állásba. Ha elengedi a beállítókart (10), akkor a fejtámla (07) a helyére kattann.

4.3 A fejtámla beállítása (100–150 cm)



A megfelelően beállított fejtámla (07) biztosítja az átlós öv (11) optimális helyzetét, és optimális védelmet nyújt gyermekének a gyermekülésben. Rendszeresen ellenőrizze, hogy a fejtámla magassága (07) megfelel-e még gyermeke testmagasságának: A fejtámlát (07) úgy kell beállítani, hogy gyermeke vállalai és afejtámla (07) között még két ujjnyi széles hely legyen.

A következő módon tudja a fejtámlát gyermeke magasságához beállítani:

- Tartsa nyomva a beállítókart (10) a fejtámla (07) hátoldalán.
- Tolja a kireteszelt fejtámlát (07) a kívánt állásba. Ha elengedi a beállítókart (10), akkor a fejtámla (07) a helyére kattann.
- Helyezze a gyermekülést az autó ülésére.
- Ültesse gyermekét a gyermekülésbe, és ellenőrizze a magasságot. Ismétlje meg ezt a folyamatot, amíg a fejtámla (07) el nem éri a kívánt magasságot.

4.4 AZ XP-PAD RÖGZÍTÉSE / ELTÁVOLÍTÁSA

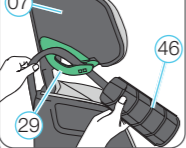
Az XP-PAD csak a B1 és B2 beépítési módszerhez használható.

Az XP-PAD rögzítése

- Vegye ki az XP-PAD-et (46) a tárolószékből (14).
- Rögzítse az XP-PAD-et (46) a gyermekülés (07) fejtámlájára.
- Helyezze az XP-PAD-et (46) a jármű ajtajához közelebb eső oldalon a gyermekülésbe.
- Vezesse be az XP-PAD elasztikus tartószalagját (46) a világoszöld övtartóba (29) a fejtámlán (07), amíg az teljesen és csavarodásmentesen fel nem fekszik az övtartóban (29).

Az XP-PAD eltávolítása

- Vezesse ki az XP-PAD (46) elasztikus tartószalagját a világoszöld övtartóból (29).
- Távolítsa el az XP-PAD-et (46) a gyermekülés (07) fejtámlájáról.
- Tegye be az XP-PAD-et (46) a tárolószébbe (14).



5. BEÉPÍTÉS ÉS HASZNÁLAT

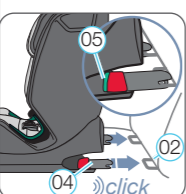
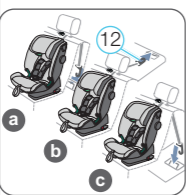
A 76–102 cm / ≤ 21 kg ISOFIX-szel + Top Tetherrel

1. ELŐZETES MUNKÁLATOK

- 1.1 Végezze el a 4.1. „AZ ISOFIX ELŐKÉSZÍTÉSE” c. fejezetben leírt lépéseket.
- 1.2 Végezze el a 4.2. „A FEJTÁMLA BEÁLLÍTÁSA (76–102 cm / ≤ 21 kg)” című fejezetben leírt lépéseket.
- 1.3 Ha a gyermekülést visszaállítja B1 vagy B2 beépítési módról A-ra, végezze el „Az XP-PAD eltávolítása” lépéseit a 4.4. „AZ XP-PAD RÖGZÍTÉSE / ELTÁVOLÍTÁSA” fejezetből.

2. A FELSŐ HEVEDER ELŐKÉSZÍTÉSE

- 2.1 Akassza ki (12) a Top Tether (13) karabinerét a gyermekülés hátoldalán található rögzítőből.
- 2.2 Vegye ki a Top Tethert (13) a tárolótasakból, (14) és helyezze a gyermekülésre.
- 2.3 Helyezze a gyermekülést a menetiránnyal megegyezően az egyik használatra engedélyezett autóülésre. Állítsa be az autóülés háttámlájának dőlésszögét, hogy az autóülés és a gyermekülés közötti rés a lehető legkisebb legyen.



2. A FELSŐ HEVEDER ELŐKÉSZÍTÉSE

- 2.1 Akassza ki (12) a Top Tether (13) karabinerét a gyermekülés hátoldalán található rögzítőből.
- 2.2 Vegye ki a Top Tethert (13) a tárolótasakból, (14) és helyezze a gyermekülésre.
- 2.3 Helyezze a gyermekülést a menetiránnyal megegyezően az egyik használatra engedélyezett autóülésre. Állítsa be az autóülés háttámlájának dőlésszögét, hogy az autóülés és a gyermekülés közötti rés a lehető legkisebb legyen.

2. A FELSŐ HEVEDER ELŐKÉSZÍTÉSE

- 2.1 Akassza ki (12) a Top Tether (13) karabinerét a gyermekülés hátoldalán található rögzítőből.
- 2.2 Vegye ki a Top Tethert (13) a tárolótasakból, (14) és helyezze a gyermekülésre.
- 2.3 Helyezze a gyermekülést a menetiránnyal megegyezően az egyik használatra engedélyezett autóülésre. Állítsa be az autóülés háttámlájának dőlésszögét, hogy az autóülés és a gyermekülés közötti rés a lehető legkisebb legyen.

2. A FELSŐ HEVEDER ELŐKÉSZÍTÉSE

- 2.1 Akassza ki (12) a Top Tether (13) karabinerét a gyermekülés hátoldalán található rögzítőből.
- 2.2 Vegye ki a Top Tethert (13) a tárolótasakból, (14) és helyezze a gyermekülésre.
- 2.3 Helyezze a gyermekülést a menetiránnyal megegyezően az egyik használatra engedélyezett autóülésre. Állítsa be az autóülés háttámlájának dőlésszögét, hogy az autóülés és a gyermekülés közötti rés a lehető legkisebb legyen.

2. A FELSŐ HEVEDER ELŐKÉSZÍTÉSE

- 2.1 Akassza ki (12) a Top Tether (13) karabinerét a gyermekülés hátoldalán található rögzítőből.
- 2.2 Vegye ki a Top Tethert (13) a tárolótasakból, (14) és helyezze a gyermekülésre.
- 2.3 Helyezze a gyermekülést a menetiránnyal megegyezően az egyik használatra engedélyezett autóülésre. Állítsa be az autóülés háttámlájának dőlésszögét, hogy az autóülés és a gyermekülés közötti rés a lehető legkisebb legyen.

2. A FELSŐ HEVEDER ELŐKÉSZÍTÉSE

- 2.1 Akassza ki (12) a Top Tether (13) karabinerét a gyermekülés hátoldalán található rögzítőből.
- 2.2 Vegye ki a Top Tethert (13) a tárolótasakból, (14) és helyezze a gyermekülésre.
- 2.3 Helyezze a gyermekülést a menetiránnyal megegyezően az egyik használatra engedélyezett autóülésre. Állítsa be az autóülés háttámlájának dőlésszögét, hogy az autóülés és a gyermekülés közötti rés a lehető legkisebb legyen.

2. A FELSŐ HEVEDER ELŐKÉSZÍTÉSE

- 2.1 Akassza ki (12) a Top Tether (13) karabinerét a gyermekülés hátoldalán található rögzítőből.
- 2.2 Vegye ki a Top Tethert (13) a tárolótasakból, (14) és helyezze a gyermekülésre.
- 2.3 Helyezze a gyermekülést a menetiránnyal megegyezően az egyik használatra engedélyezett autóülésre. Állítsa be az autóülés háttámlájának dőlésszögét, hogy az autóülés és a gyermekülés közötti rés a lehető legkisebb legyen.

2. A FELSŐ HEVEDER ELŐKÉSZÍTÉSE

- 2.1 Akassza ki (12) a Top Tether (13) karabinerét a gyermekülés hátoldalán található rögzítőből.
- 2.2 Vegye ki a Top Tethert (13) a tárolótasakból, (14) és helyezze a gyermekülésre.
- 2.3 Helyezze a gyermekülést a menetiránnyal megegyezően az egyik használatra engedélyezett autóülésre. Állítsa be az autóülés háttámlájának dőlésszögét, hogy az autóülés és a gyermekülés közötti rés a lehető legkisebb legyen.

2. A FELSŐ HEVEDER ELŐKÉSZÍTÉSE

- 2.1 Akassza ki (12) a Top Tether (13) karabinerét a gyermekülés hátoldalán található rögzítőből.
- 2.2 Vegye ki a Top Tethert (13) a tárolótasakból, (14) és helyezze a gyermekülésre.
- 2.3 Helyezze a gyermekülést a menetiránnyal megegyezően az egyik használatra engedélyezett autóülésre. Állítsa be az autóülés háttámlájának dőlésszögét, hogy az autóülés és a gyermekülés közötti rés a lehető legkisebb legyen.

2. A FELSŐ HEVEDER ELŐKÉSZÍTÉSE

- 2.1 Akassza ki (12) a Top Tether (13) karabinerét a gyermekülés hátoldalán található rögzítőből.
- 2.2 Vegye ki a Top Tethert (13) a tárolótasakból, (14) és helyezze a gyermekülésre.
- 2.3 Helyezze a gyermekülést a menetiránnyal megegyezően az egyik használatra engedélyezett autóülésre. Állítsa be az autóülés háttámlájának dőlésszögét, hogy az autóülés és a gyermekülés közötti rés a lehető legkisebb legyen.

2. A FELSŐ HEVEDER ELŐKÉSZÍTÉSE

- 2.1 Akassza ki (12) a Top Tether (13) karabinerét a gyermekülés hátoldalán található rögzítőből.
- 2.2 Vegye ki a Top Tethert (13) a tárolótasakból, (14) és helyezze a gyermekülésre.
- 2.3 Helyezze a gyermekülést a menetiránnyal megegyezően az egyik használatra engedélyezett autóülésre. Állítsa be az autóülés háttámlájának dőlésszögét, hogy az autóülés és a gyermekülés közötti rés a lehető legkisebb legyen.

2. A FELSŐ HEVEDER ELŐKÉSZÍTÉSE

- 2.1 Akassza ki (12) a Top Tether (13) karabinerét a gyermekülés hátoldalán található rögzítőből.
- 2.2 Vegye ki a Top Tethert (13) a tárolótasakból, (14) és helyezze a gyermekülésre.
- 2.3 Helyezze a gyermekülést a menetiránnyal megegyezően az egyik használatra engedélyezett autóülésre. Állítsa be az autóülés háttámlájának dőlésszögét, hogy az autóülés és a gyermekülés közötti rés a lehető legkisebb legyen.

2. A FELSŐ HEVEDER ELŐKÉSZÍTÉSE

- 2.1 Akassza ki (12) a Top Tether (13) karabinerét a gyermekülés hátoldalán található rögzítőből.
- 2.2 Vegye ki a Top Tethert (13) a tárolótasakból, (14) és helyezze a gyermekülésre.
- 2.3 Helyezze a gyermekülést a menetiránnyal megegyezően az egyik használatra engedélyezett autóülésre. Állítsa be az autóülés háttámlájának dőlésszögét, hogy az autóülés és a gyermekülés közötti rés a lehető legkisebb legyen.

2. A FELSŐ HEVEDER ELŐKÉSZÍTÉSE

- 2.1 Akassza ki (12) a Top Tether (13) karabinerét a gyermekülés hátoldalán található rögzítőből.
- 2.2 Vegye ki a Top Tethert (13) a tárolótasakból, (14) és helyezze a gyermekülésre.
- 2.3 Helyezze a gyermekülést a menetiránnyal megegyezően az egyik használatra engedélyezett autóülésre. Állítsa be az autóülés háttámlájának dőlésszögét, hogy az autóülés és a gyermekülés közötti rés a lehető legkisebb legyen.

2. A FELSŐ HEVEDER ELŐKÉSZÍTÉSE

- 2.1 Akassza ki (12) a Top Tether (13) karabinerét a gyermekülés hátoldalán található rögzítőből.
- 2.2 Vegye ki a Top Tethert (13) a tárolótasakból, (14) és helyezze a gyermekülésre.
- 2.3 Helyezze a gyermekülést a menetiránnyal megegyezően az egyik használatra engedélyezett autóülésre. Állítsa be az autóülés háttámlájának dőlésszögét, hogy az autóülés és a gyermekülés közötti rés a lehető legkisebb legyen.

2. A FELSŐ HEVEDER ELŐKÉSZÍTÉSE

- 2.1 Akassza ki (12) a Top Tether (13) karabinerét a gyermekülés hátoldalán található rögzítőből.
- 2.2 Vegye ki a Top Tethert (13) a tárolótasakból, (14) és helyezze a gyermekülésre.
- 2.3 Helyezze a gyermekülést a menetiránnyal megegyezően az egyik használatra engedélyezett autóülésre. Állítsa be az autóülés háttámlájának dőlésszögét, hogy az autóülés és a gyermekülés közötti rés a lehető legkisebb legyen.

2. A FELSŐ HEVEDER ELŐKÉSZÍTÉSE

- 2.1 Akassza ki (12) a Top Tether (13) karabinerét a gyermekülés hátoldalán található rögzítőből.
- 2.2 Vegye ki a Top Tethert (13) a tárolótasakból, (14) és helyezze a gyermekülésre.
- 2.3 Helyezze a gyermekülést a menetiránnyal megegyezően az egyik használatra engedélyezett autóülésre. Állítsa be az autóülés háttámlájának dőlésszögét, hogy az autóülés és a gyermekülés közötti rés a lehető legkisebb legyen.

2. A FELSŐ HEVEDER ELŐKÉSZÍTÉSE

- 2.1 Akassza ki (12) a Top Tether (13) karabinerét a gyermekülés hátoldalán található rögzítőből.
- 2.2 Vegye ki a Top Tethert (13) a tárolótasakból, (14) és helyezze a gyermekülésre.
- 2.3 Helyezze a gyermekülést a menetiránnyal megegyezően az egyik használatra engedélyezett autóülésre. Állítsa be az autóülés háttámlájának dőlésszögét, hogy az autóülés és a gyermekülés közötti rés a lehető legkisebb legyen.

2. A FELSŐ HEVEDER ELŐKÉSZÍTÉSE

- 2.1 Akassza ki (12) a Top Tether (13) karabinerét a gyermekülés hátoldalán található rögzítőből.
- 2.2 Vegye ki a Top Tethert (13) a tárolótasakból, (14) és helyezze a gyermekülésre.
- 2.3 Helyezze a gyermekülést a menetiránnyal megegyezően az egyik használatra engedélyezett autóülésre. Állítsa be az autóülés háttámlájának dőlésszögét, hogy az autóülés és a gyermekülés közötti rés a lehető legkisebb legyen.

2. A FELSŐ HEVEDER ELŐKÉSZÍTÉSE

- 2.1 Akassza ki (12) a Top Tether (13) karabinerét a gyermekülés hátoldalán található rögzítőből.
- 2.2 Vegye ki a Top Tethert (13) a tárolótasakból, (14) és helyezze a gyermekülésre.
- 2.3 Helyezze a gyermekülést a menetiránnyal megegyezően az egyik használatra engedélyezett autóülésre. Állítsa be az autóülés háttámlájának dőlésszögét, hogy az autóülés és a gyermekülés közötti rés a lehető legkisebb legyen.

2. A FELSŐ HEVEDER ELŐKÉSZÍTÉSE

- 2.1 Akassza ki (12) a Top Tether (13) karabinerét a gyermekülés hátoldalán található rögzítőből.
- 2.2 Vegye ki a Top Tethert (13) a tárolótasakból, (14) és helyezze a gyermekülésre.
- 2.3 Helyezze a gyermekülést a menetiránnyal megegyezően az egyik használatra engedélyezett autóülésre. Állítsa be az autóülés háttámlájának dőlésszögét, hogy az autóülés és a gyermekülés közötti rés a lehető legkisebb legyen.

2. A FELSŐ HEVEDER ELŐKÉSZÍTÉSE

- 2.1 Akassza ki (12) a Top Tether (13) karabinerét a gyermekülés hátoldalán található rögzítőből.
- 2.2 Vegye ki a Top Tethert (13) a tárolótasakból, (14) és helyezze a gyermekülésre.
- 2.3 Helyezze a gyermekülést a menetiránnyal megegyezően az egyik használatra engedélyezett autóülésre. Állítsa be az autóülés háttámlájának dőlésszögét, hogy az autóülés és a gyermekülés közötti rés a lehető legkisebb legyen.

2. A FELSŐ HEVEDER ELŐKÉSZÍTÉSE

- 2.1 Akassza ki (12) a Top Tether (13) karabinerét a gyermekülés hátoldalán található rögzítőből.
- 2.2 Vegye ki a Top Tethert (13) a tárolótasakból, (14) és helyezze a gyermekülésre.
- 2.3 Helyezze a gyermekülést a menetiránnyal megegyezően az egyik használatra engedélyezett autóülésre. Állítsa be az autóülés háttámlájának dőlésszögét, hogy az autóülés és a gyermekülés közötti rés a lehető legkisebb legyen.

